

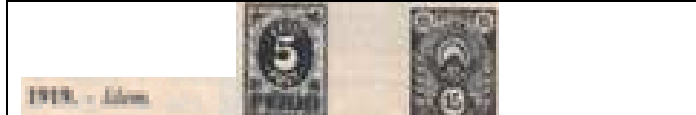
Ceduta dalla Svezia alla Russia nel 1721, se ne affrancò nel 1918, divenendo una Repubblica indipendente . Fu nuovamente occupata dai sovietici dal 1940 al 1991 riaffermando , nel 1992, la volontà di costituirsi in Repubblica. Confina a sud con la Lettonia a est con la Russia ,ad ovest con il Mar Baltico e la penisola scandinava e a nord con il golfo della Filanda . Stato membro dell'Unione Europea dal 2003 adotta l'Euro il 1-1-2011.

REPUBBLICA

100 kopeks = 1 rouble ; 100 penni = 1 mark
 Dal 1928 al 1940 : 100 sents = 1 kroon
 Dal 1991 100 kopeks = 1 rouble ; Dal 1992 100 sents = 1kroon



| | | | |
|------------------------------|--|--|--|
| 1 - 5 k Rosso giallo | | | |
| 2 - 15 k Blu verde | | | |
| 3 - 35 k Bruno | | | |
| 4 - 70 k Verde oliva | | | |
| 5 - 15 k Blu verde Dent 11 ½ | | | |



| | | | |
|--------------------------|--|--|--|
| 6 - 5 p Giallo | | | |
| 7 - 10 p Verde | | | |
| 8 - 15 p Rosa | | | |
| 9 - 10 p Verde Dent 11 ½ | | | |



| | | | |
|--------------------------------|--|--|--|
| 10 - 5 p Giallo scuro | | | |
| 11 - 35 p Blu | | | |
| 12 - 70 p Viola grigio | | | |
| 13 - 1 m Seppia e blu | | | |
| 14 - 5 m Nero e giallo arancio | | | |
| 15 - 15 m Viola e verde | | | |
| 16 - 25 m Bruno e oltremare | | | |



| | | | |
|-----------------|--|--|--|
| 17 - 25 p Verde | | | |
| 17A- 25 p Ocra | | | |
| 18 - 35 p Rosa | | | |
| 18A- 50 p Verde | | | |
| 19 - 1 m Rosso | | | |
| 20 - 2 m Blu | | | |
| 21 - 2,50 m Blu | | | |



| | | | |
|-----------------------------------|--|--|--|
| 22 - 1 k Giallo scuro dentellato | | | |
| 23 - 2 k Verde | | | |
| 24 - 3 k Rosso | | | |
| 25 - 5 k Lilla | | | |
| 26 - 10 k Blu | | | |
| 27 - 10 k su 7 k (105) | | | |
| 28 - 15 k Lilla e blu | | | |
| 29 - 25 k Verde e viola | | | |
| 30 - 35 k Lilla e verde | | | |
| 31 - 50 h Lilla e verde | | | |
| 32 - 1 r Bruno e giallo | | | |
| 33 - 10 r (125) | | | |
| 34 - 1 k Giallo ar non dentellato | | | |
| 35 - 2 k Verde | | | |
| 36 - 3 k Rosso | | | |
| 37 - 1 r Bruno e arancio | | | |
| 38 - 3,50 r (122) | | | |
| 39 - 5 r (123) | | | |



| | | | |
|--------------------------------|--|--|--|
| 40 - 35 p + 10 p Rosso e oliva | | | |
| 41 - 70 p + 15 p Blu e bistro | | | |



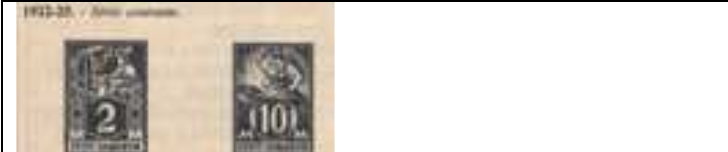
| | | | |
|-----------------------|--|--|--|
| 42 - 1 m su 35 + 10 p | | | |
| 43 - 2 m su 70 + 15 p | | | |



| | | | |
|--------------------------------------|--|--|--|
| 44 - 1 m su 15 p Rosa (8) | | | |
| 45 - 1 m su 35 p Rosa (18) | | | |
| 46 - 2 m su 70 p Viola grigio (12) | | | |



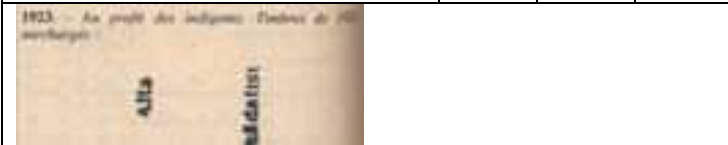
| | | | |
|--------------------------------------|--|--|--|
| 47 - 3 ½ m Arancio e carm. non dent. | | | |
| 48 - 7 m Blu e carminio " " | | | |
| 47a - 3 ½ m Arancio e carm. dent. 14 | | | |
| 48a - 7 m Blu e carminio " " | | | |



| | | | |
|-----------------------------|--|--|--|
| 49 - ½ m Arancio dent. 14 | | | |
| 50 - 1 m Bruno " " | | | |
| 51 - 2 m Verde " " | | | |
| 52 - 2½ m Viola " " | | | |
| 53 - 3 m Verde " " | | | |
| 54 - 5 m Carminio " " | | | |
| 55 - 9 m Vermiglio " " | | | |
| 56 - 10 m Blu " " | | | |
| 57 - 12 m Vermiglio " " | | | |
| 58 - 15 m Lilla " " | | | |
| 59 - 20 m Blu " " | | | |
| 49a - ½ m Arancio non dent. | | | |
| 50a - 1 m Bruno " " | | | |
| 51a - 2 m Verde " " | | | |
| 52a - 2½ m Viola " " | | | |
| 54a - 5 m Carminio " " | | | |
| 55a - 9 m Vermiglio " " | | | |
| 56a - 10 m Blu " " | | | |



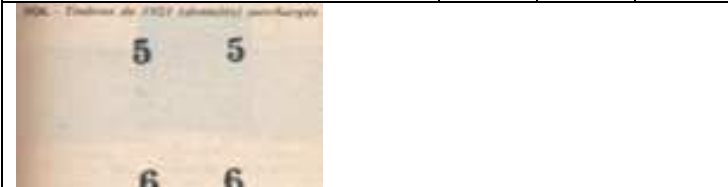
| | | | |
|--------------------------|--|--|--|
| 60 - 100 m Oliva e blu | | | |
| 61 - 300 m Bistiro e blu | | | |



| | | | |
|--|--|--|--|
| 67 - 3 ½ m (47) non dentellato | | | |
| 68 - 7 m (48) " " | | | |
| 67a - 3 ½ m (47) dentellato 13 ½ x14 | | | |
| 68a - 7 m (48) " " | | | |



| | | | |
|------------------------|--|--|--|
| 81 - 30 m Viola e nero | | | |
| 82 - 40 m Blu e bruno | | | |
| 83 - 70 m Rosa e nero | | | |



| | | | |
|--------------------------------|--|--|--|
| 84 - 5-6 su 2 ½ - 3 ½ m (47) | | | |
| 85 - 10-12 su 5-7 m (48) | | | |

