

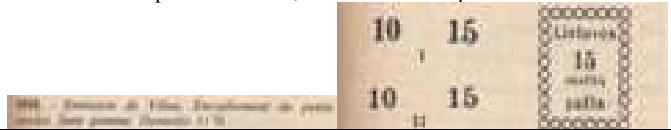
545 PAESI EUROPEI: LITUANIA

NUOVI \*LING USATI

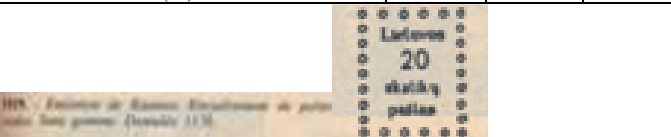
Confina a nord con la Lettonia, ad est con la Bielorussia , a sud con la Polonia e ad ovest con il Mar Baltico. Unita alla Polonia , nel 1795 fu annessa all'impero russo utilizzandone i francobolli . A seguito della rivoluzione russa del 1918 si dichiarò indipendente nel 1919 e lo rimase fino al 1940 quando fu occupata dall'URSS ed integrata come repubblica federata . Occupata dai tedeschi , nel 1941 , alla fine della guerra è tornata sotto l'URSS ed ha ottenuto l' indipendenza nel 1991. Stato membro dell'Unione Europea dal 2003 ,attualmente fa parte dei paesi che appartengono al meccanismo di scambio SME-2 in attesa di adottare l'Euro .

**REPUBBLICA**

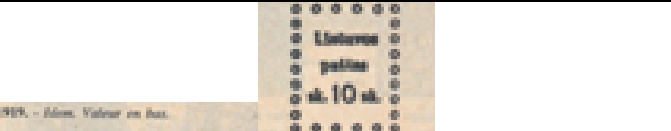
100skatiku=1auksinas; Dal 1922 al 1940 e dal 1993: 100 centu = 1litas  
 Nel 1990 100 kopeks = 1 rouble ; Nel 1992 100 kopeks = 1 tolona



1 - 10 s Nero (I)			
2 - 15 s Nero (I)			
3 - 20 s Nero (I)			
4 - 30 s Nero (I)			
5 - 40 s Nero (I)			
6 - 50 s Nero (I)			
1a - 10 s Nero (II)			
2a - 15 s Nero (II)			



7 - 10 s Nero			
8 - 15 s Nero			
9 - 20 s Nero			
10 - 30 s Nero			



11 - 10 s Nero			
12 - 15 s Nero			
13 - 20 s Nero			
14 - 30 s Nero			
15 - 40 s Nero			
16 - 50 s Nero			
17 - 60 s Nero			

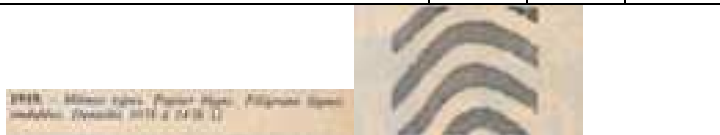


18 - 10 s Nero			
19 - 15 s Nero			
20 - 20 s Nero			
21 - 30 s Nero			
22 - 40 s Nero			
23 - 50 s Nero			
24 - 60 s Nero			

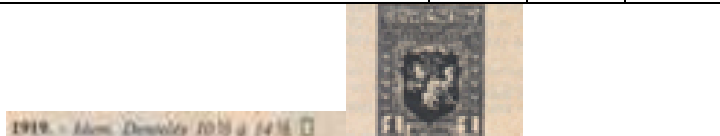


24A- 15 k Nero e blu verde			
25 - 10 s Carminio			
26 - 15 s Viola			
27 - 20 s Blu			
28 - 30 s Arancio			
29 - 40 s Bruno rosso			
30 - 50 s Verde			
31 - 75 s Giallo e carminio			
32 - 1 a Grigio e carminio			
33 - 3 a Bistiro e carminio			
34 - 5 a Verde e carminio			
25/ 34 la serie non dentellata			

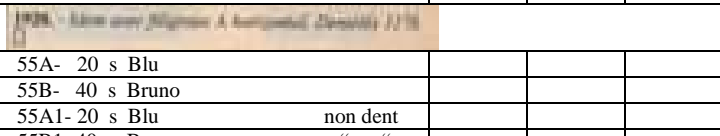
NUOVI \*LING USATI



35 - 10 s Carminio			
36 - 15 s Viola			
37 - 20 s Blu			
38 - 30 s Arancio			
39 - 40 s Bruno rosso			
40 - 50 s Verde			
41 - 75 s Giallo e carminio			
22 - 1 a Grigio e carminio			
43 - 3 a Bistiro e carminio			
44 - 5 a Verde e carminio			
35/ 44 la serie non dentellata			



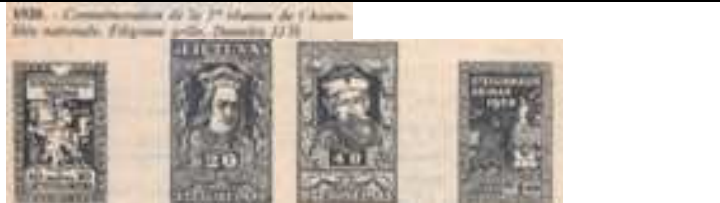
45 - 10 s Rosso			
46 - 15 s Lilla			
47 - 20 s Blu verde			
48 - 30 s Bistiro			
49 - 40 s Bruno			
50 - 50 s Verde giallo			
51 - 60 s Viola e rosso			
52 - 75 s Giallo bistiro e carminio			
53 - 1 r Grigio e rosso			
54 - 3 r Bruno e rosso			
55 - 5 r Verde e rosso			
45/ 55 la serie non dentellata			



55A- 20 s Blu			
55B- 40 s Bruno			
55A1- 20 s Blu non dent			
55B1- 40 s Bruno " "			
55C- 15 s Blu			
55D- 20 s Bruno			
55C1- 15 s Blu non dent			
55D1- 20 s Bruno " "			



56 - 10 s Carminio			
57 - 15 s Malva			
58 - 20 s Blu			
59 - 30 s Giallo bruno			
60 - 40 s Bruno e verde blu			
61 - 50 s Carminio			
62 - 60 s Malva			
63 - 80 s Viola e rosso			
64 - 1 r Verde e rosso			
65 - 3 r Bruno e rosso			
66 - 5 r Verde e rosso			
56/ 66 la serie non dentellata			



67 - 10 s Rosso carminio			
68 - 15 s Blu viola			
69 - 20 s Verde giallo			
70 - 30 s Bruno			
71 - 40 s Verde oliva e viola			
72 - 50 s Arancio e marrone			
73 - 60 s Giallo arancio e carminio			
74 - 80 s Grigio e carminio			
75 - 1 a Nero e giallo arancio			
76 - 3 a Nero e verde			
77 - 5 a Nero e grigio viola			

