

547 PAESI EUROPEI: ROMANIA NUOVI *LING USATI

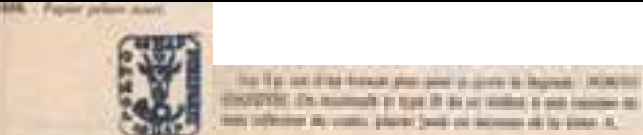
Nata nel 1859 , con l'unione del Principato di Moldavia e Valacchia , e riconosciuta come Stato indipendente nel 1877, dopo la sconfitta nella seconda guerra mondiale , divenne uno stato comunista nell'orbita dell'Unione Sovietica. Nel 1948 venne abolita la monarchia e varata la costituzione della Repubblica Popolare Romena che terminò nel 1989 con la caduta di Nicolae Ceaucescu . Confina a nord con l'Ucraina e la Repubblica di Moldavia , ad ovest con l'Ungheria e la Serbia e a sud con la Bulgaria . E' entrata a far parte dell'Unione Europea nel 2007 ed adotterà l'Euro nel 2015.

40 paraleas = 1 piastra ; Dal 1868 100 bani = 1 leu ;
Bani fa Ban al singolare e Leu fa Lei al plurale .

MOLDAVIA

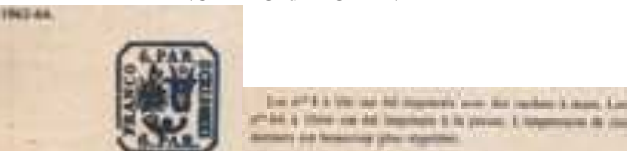


1 - 27 p Nero e rosa			
2 - 54 p Blu e verde			
3 - 81 p Blu e blu			
4 - 108 p Blu e rosa			

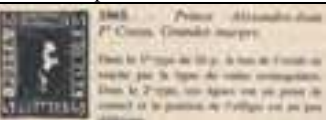


5 - 5 p Nero			
6 - 40 p Blu verde			
7 - 80 p Rosso			
5A- 5 p Nero (I) con peli bianchi			
5B- 5 p Nero (II) " " "			
6A- 40 p Blu verde " " "			
7A- 80 p Rosso " " "			

PRINCIPATO di ROMANIA



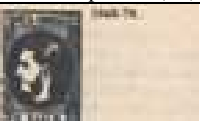
8 - 3 p Giallo carta compatta			
9 - 6 p Rosso " "			
10 - 30 p Blu " "			
8d - 3 p Giallo carta vergata			
9d - 6 p Rosso " "			
10b - 30 p Blu " "			
8A- 3 p Giallo tiratura del 1864			
9A- 6 p Rosso " " "			
10A- 30 p Blu " " "			



11 - 2 p Arancio			
12 - 5 p Blu			
13 - 20 p Rosso			
11c - 2 p Arancio carta vergata ver			
12a - 5 p Blu " " "			



14 - 2 p Giallo			
15 - 5 p Blu			
16 - 20 p Rosa (I)			
16a - 20 p Rosa (II)			



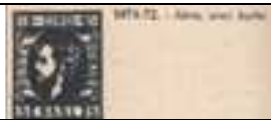
17 - 2 b Arancio			
18 - 3 b Lilla			
19 - 4 b Blu scuro			
20 - 18 b Rosso			



21 - 5 b Arancio			
22 - 10 b Blu scuro			
23 - 15 b Rosso			

NUOVI *LING USATI

24 - 25 b Ocra e blu			
25 - 50 b Blu e rosso			



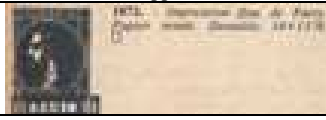
26 - 5 b Carminio			
27 - 10 b Giallo arancio			
28 - 10 b Blu			
29 - 15 b Rosso			
30 - 25 b Seppia			



31 - 10 b Oltremare			
32 - 50 b Blu e rosso			
31b - 10 b Oltremare carta vergata			
32b - 50 b Blu e rosso " "			



33 - 5 b Rosso carminio			
34 - 10 b Blu			
35 - 25 b Seppia			



36 - 1 1/2 b Oliva			
37 - 3 b Verde			
38 - 5 b Bistrotto			
39 - 10 b Blu			
40 - 15 b Bruno rosso			
41 - 25 b Arancio			
42 - 50 b Rosa			



43 - 1 1/2 b Oliva chiaro dent 11 1/2			
44 - 5 b Bistrotto " "			
45 - 10 b Blu " "			
46 - 15 b Bruno " "			
47 - 30 b Rosso " "			
43a - 1 1/2 b Oliva chiaro dent 13 1/2			
44a - 5 b Bistrotto " "			
46a - 15 b Bruno " "			

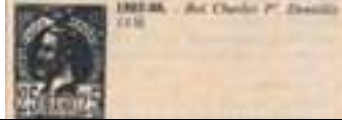


48 - 1 1/2 b Nero			
49 - 3 b Oliva			
50 - 5 b Verde			
51 - 10 b Rosa			
52 - 15 b Rosso bruno (I)			
52a - 15 b Rosso (II)			
53 - 25 b Blu			
54 - 50 b Giallo bistrotto (I)			
54a - 50 b Giallo bistrotto (II)			



55 - 15 b Nero dent 11 1/2			0,40
56 - 25 b Blu " "			
55a - 15 b Nero dent 13 1/2			
56a - 25 b Blu " "			

REGNO di ROMANIA



57 - 1 1/2 b Nero			
58 - 3 b Viola			
59 - 5 b Verde			
60 - 10 b Bruno rosso			
61 - 25 b Blu			



62 - 1 1/2 b Nero su azzurro			
63 - 3 b Verde oliva su azzurro			
64 - 3 b Viola su azzurro			
65 - 5 b Verde su azzurro			
66 - 10 b Rosso su camoscio			
67 - 15 b Bruno rosso su camoscio			
68 - 25 b Blu su giallo			
69 - 50 b Bistrotto su giallo			

